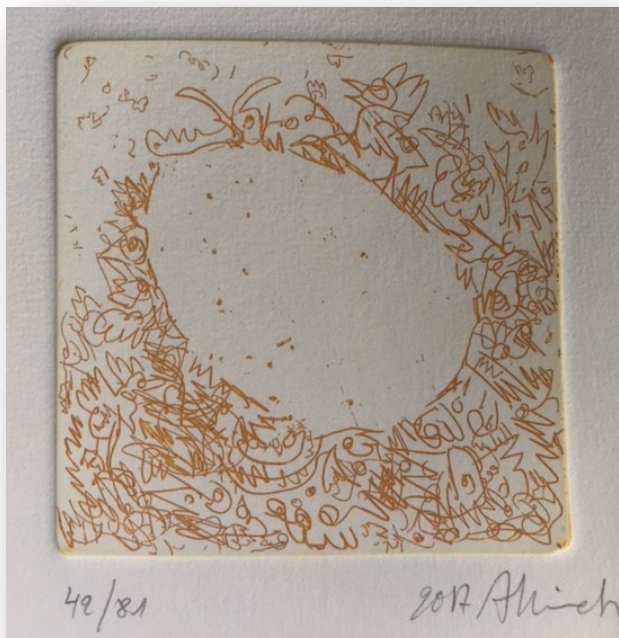


# Vinck Ann



**Pour la Fête de Pacques, Ann Vinck a réalisé une gravure (eau-forte) à 81 exemplaires, imprimés sur papier Hahnemueller 14x27cm au prix de 60€ l'exemplaire.**

**Vous avez la possibilité d'acquérir la gravure à la Galerie Simoncini, 6, rue Notre-Dame à Luxembourg (heures d'ouverture: mardi-vendredi 12à18h, samedi 10à12h et 14à17h) par paiement sur place ou par virement.**

**Les fonds recueillis seront versés dans leur intégralité pour le projet d'un nouvel manège couvert de la PÆRD'S ATELIER asbl**

**CCPLLULL LU10 1111 1017 8532 0000**  
**Veillez consulter le site [www.liewenshaff.lu](http://www.liewenshaff.lu) pour des informations supplémentaires.**





**Vinck Ann**  
**Graveur/Peintre**  
**Née en 1953 à Anvers (BE)**  
**Vit et travaille à Bous (LU)**

### Expositions personnelles récentes

- 2005 Abassade du Luxembourg à Washington et Consulat Général  
À New York (« Painting and Woodcut »)
- 2005 Galerie Simoncini, Luxembourg
- 2006 Kulturhaff, Grevenmacher
- 2007 Galerie d'Art du Théâtre Municipal d'Esch s.A.
- 2009 Galerie Simoncini, Luxembourg
- 2012 Galerie Simoncini, Luxembourg
- 2015 Galerie Synthèse, Bruxelles
- 2015 Galerie Simoncini, Luxembourg



### Un nouveau manège couvert pour le « Liewenshaff »

Le Centre Propédeutique et Professionnel « Liewenshaff » de la Päerd's Atelier a.s.b.l. a pour mission de préparer des jeunes souffrant de troubles du comportement à une future insertion socioprofessionnelle.

L'a.s.b.l. envisage de construire un manège équestre couvert au Liewenshaff à Merscheid. Ce projet s'inscrit dans la volonté d'optimiser les ressources existantes et de satisfaire les nouvelles demandes externes. Aujourd'hui, son absence se fait durement ressentir et nous conduit à mobiliser tous nos efforts pour enfin entamer la démarche. La réalisation d'un espace couvert permettrait de proposer diverses activités tout au long de l'année à l'abri des caprices de la météo et ceci dans de meilleures conditions de travail et de sécurité.

Au-delà des jeunes du centre, des enfants des colonies de vacances ainsi que des classes vertes qui sont accueillies tout au long de l'année, ce nouvel équipement permet aussi d'accueillir un public plus important et plus diversifié. Ce nouveau manège pourrait être aussi utilisé par des personnes handicapées ou à mobilité réduite. Nous tenons à souligner que sans la contribution de bienfaisance, et en ce cas, la gravure offerte par Ann Vinck, un projet comme le « Liewenshaff » ne pourrait guère subsister.